

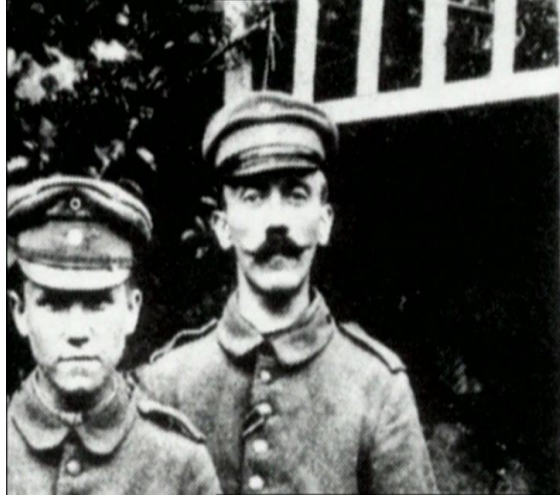


Departamento de Historia y Cs. Sociales  
Prof. Francisco Sánchez.  
Prof. Rodrigo González

# Nazismo: El ascenso de Hitler

**Material 8 para II Medio**

# Adolf Hitler: de Pintor a Dictador



Hitler es de origen austríaco, pero su madre (se presume) era de origen judío y que fallecerá producto de un cáncer, cuyo médico de cabecera (también judío) no pudo curar. Además, fue rechazado constantemente de las galerías y Escuelas de Artes, por no tener talento suficiente. La mayoría de esos lugares artísticos-culturales eran administrados por judíos. Situaciones que empezarán a cultivar su sentimiento antisemítico o antijudío.

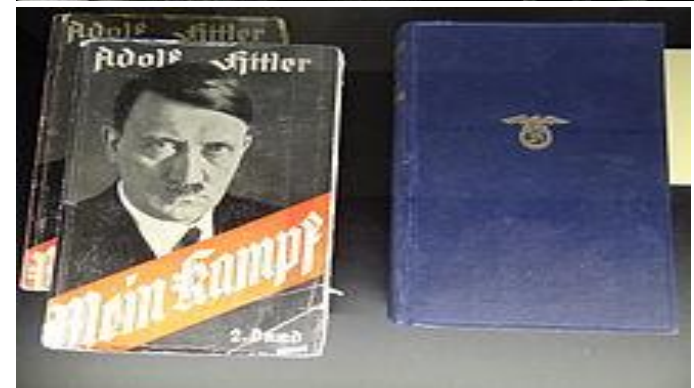
Finalizada la I Guerra Mundial, donde alcanzó el rango de cabo y logrando una ***Cruz de Hierro*** por sus servicios, regresó a Alemania. Cesante y sin contactos ofreció sus *servicios para espiar a los nuevos grupos políticos* que estaban surgiendo en Alemania. Es ahí donde perdidos en una **cervecería en *München***, que conoce al **Partido Obrero Alemán** y sentirá atracción por su ideología pragmática.



Hitler se unió al *Partido Obrero Alemán* que posteriormente se transformará en el *Partido Nazi*, en 1919, convirtiéndose en su máximo orador y líder en 1921.

Dos años más tarde, *intentará realizar un Golpe de Estado en 1923 en la ciudad de Múnich*, el cual fracasa y es enviado a la cárcel de *Landsberg* a cumplir su condena. Durante este tiempo, redacta su libro *Mein Kampf (Mi Lucha)*. Exponiendo los pilares básicos de la ideología nazi como el *espíritu pangermano*, su acérrimo *antisemitismo*, como también sus ideales *anticomunistas*.

Finalmente, en 1932 decide participar en las elecciones presidenciales de Alemania, para eso tuvo que nacionalizarse alemán. En esa oportunidad salió electo su contrincante, *Paul von Hindenburg*, héroe y General en la I Guerra Mundial. Pero para sorpresa de muchos, el Partido Nazi se transforma en la colectividad política con más apoyo en toda Alemania, debido a las consecuencias de la Crisis del 29 y de la ideología nazi, controlando inclusive el 30% del Reichstag (Parlamento Alemán).



*De esta forma, se gestará una alianza política entre el Centro y la Derecha, para evitar que las fuerzas de izquierda controlaran el gobierno alemán. Por tal motivo, Paul von Hindenburg no tuvo más remedio que ofrecer la **Cancillería a Adolf Hitler**, llegando al poder en **Enero de 1933**.*

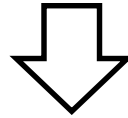


Hitler asumiendo el cargo de Canciller, de las manos del Presidente Hindenburg.

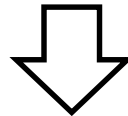
# El Nazismo

- *Ejemplo de la máxima expresión del Totalitarismo, siendo la variante más extrema del fascismo.*

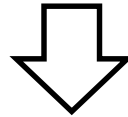
- Finalizada la I Guerra Mundial, Alemania fue humillada en el Tratado de Versalles.



- Entre 1919-1923 Alemania entre en un período de Hiperinflación , Costos de Guerra e Indemnización

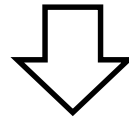


- Polarización Política:  
Comunistas v/s Clase Media + Derecha Política Alemana.

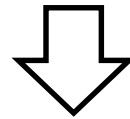


- Discurso de Adolf Hitler:  
Ultranacionalista, anticomunista, Superioridad de la Raza Aria.

- Violencia Política:  
Sturmabteilung (S.A) y Schutzstaffel (S.S)



- Formación de III Reich



- Hitler: Führer



# Actividades:

Para profundizar un poco más sobre este tema, te recomendamos leer las siguientes páginas del libro (27-28) y responde las siguientes preguntas en tu cuaderno.

- a) *¿Qué es y cómo funcionaba la República de Weimar?*
- b) *Según el texto, describe brevemente los 6 pasos que Hitler realiza para controlar el poder en Alemania después de ser nombrado Canciller en 1933.*
- c) *¿Puedes explicar brevemente las 5 características totalitarias que destacan al Nazismo en esa época?*

## Preguntas Metacognitivas de Cierre:

*Proyectemos lo que has aprendido: ¿Has escuchado el proverbio que dice: “el aprendiz supera al maestro” ¿Qué relación tendrá entre fascismo y nazismo? ¿Qué te hace decir eso?*

